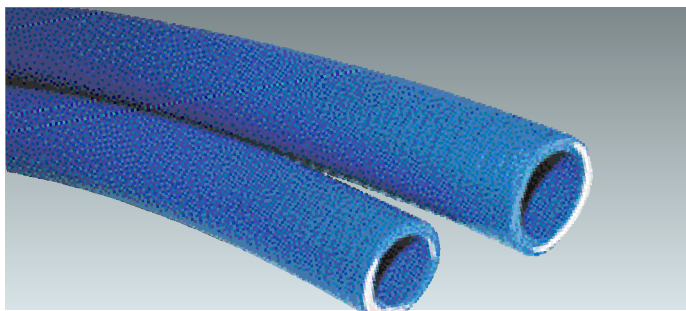


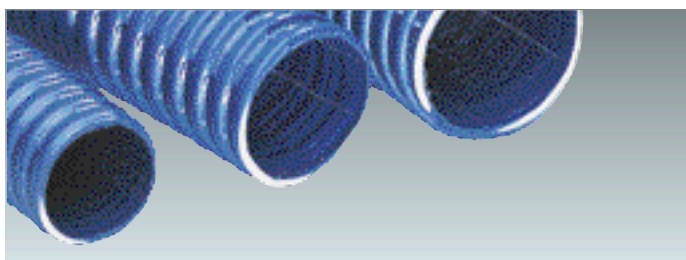
TUYAUX D'EVACUATION



Eaux usées + hydrocarbures (< 50 %)

Pour l'équipement des pompes de cale manuelles ou électriques.
Température max. : -25 à +60° C.

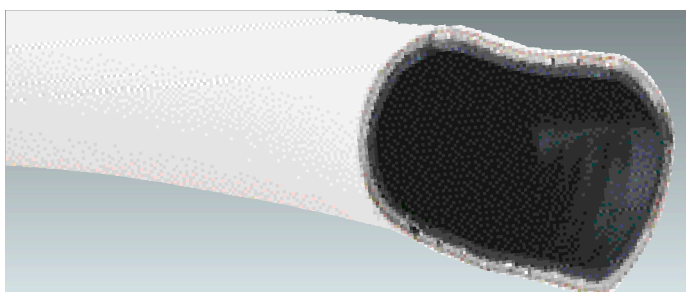
Réf.	Ø int.		Ø ext.	Pression de service à 20° C	Rayon de courbure
38108	19 mm	3/4"	28 mm	27 bars	60 mm
38109	32 mm	1 1/4"	42 mm	22 bars	150 mm
38110	38 mm	1 1/2"	48 mm	22 bars	180 mm
38111	50 mm	2"	61 mm	20 bars	200 mm



Eaux usées

Tuyau flexible annelé en PVC pour l'évacuation des eaux usées.
A utiliser sans pression.
Température max. : -15 à +60° C.

Référence	Ø int.		Ø ext.	Rayon de courbure
16214	19 mm	3/4"	25 mm	40 mm
16209	25 mm	1 "	30 mm	40 mm
16215	30 mm	1 3/16"	36 mm	40 mm
38099	32 mm	1 1/4 "	38 mm	40 mm
16216	38 mm	1 1/2 "	44 mm	50 mm

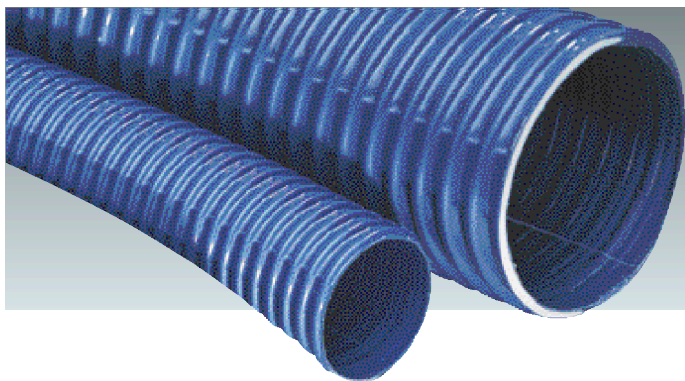


WC

Tuyau spécialement conçu pour l'évacuation des WC.

Référence	Ø int.		Ø ext.	Rayon de courbure
46004	19 mm	3/4"	30 mm	100 mm
46005	25 mm	1 "	36 mm	125 mm
46006	38 mm	1 1/2"	49 mm	190 mm

TUYAU DE VENTILATION

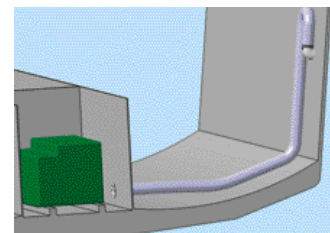
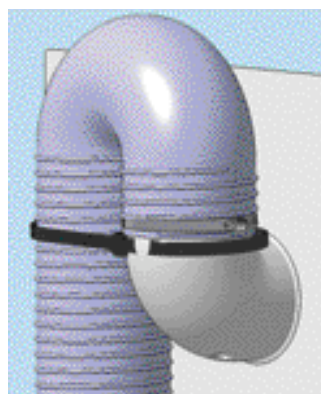


Tuyau flexible annelé en PVC pour la ventilation.

A utiliser sans pression.

Température max. : -15 à +60° C.

Référence	Ø int.		Ø ext.	Rayon de courbure
16277	70 mm	2 3/4"	76 mm	110 mm
27160	75 mm	3 "	88 mm	110 mm
27161	100 mm	4 "	112 mm	160 mm



Supports pour gaine d'aération

Spécialement conçus pour la ventilation des cales moteur.

Pour gaine d'aération Ø 4 pouces, 102 mm.

- Support droit : **51070**
- Support coudé : **51069**



Pince-support plastique

Ø	Réf.
16 mm	16702
19 mm	29264
25 mm	16703
30 mm	16704
40 mm	16705
45 mm	16706
50 mm	16707

Exemples d'utilisation

- **16702**
Sticks, levier de pompes
11722, 11723, 11724.
- **16707**
Pompes à main 14089,
14105, 14090.